



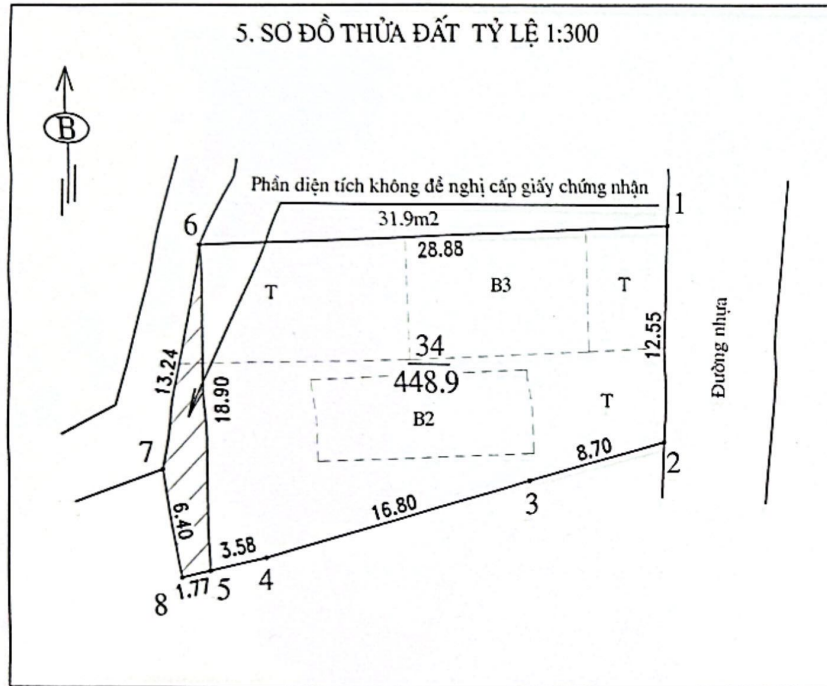
HỒ SƠ KỸ THUẬT THỪA ĐẤT

Số : 1034 - ĐTL-2025 / HSKT

1. Số hiệu thửa đất : Tờ bản đồ địa chính số :
 2. Họ và Tên : Ông : NGUYỄN ĐÌNH LẬP Bà : NGUYỄN THỊ HƯƠNG
 3. Địa chỉ : Xóm Mới, Thôn Phù Dực 1, Xã Phù Đổng, Huyện Gia Lâm, Thành Phố Hà Nội
 4. Diện tích hiện trạng : 480.8m²; Trong đó :
 + Phần diện tích đề nghị cấp giấy chứng nhận : 448.9m², giới hạn bởi các điểm : 1,2,3,4,5,6,1
 + Phần diện tích không đề nghị cấp giấy chứng nhận : 31.9m² giới hạn bởi các điểm : 6,5,8,7,6

Số hiệu mảnh bản đồ gốc :

5. SƠ ĐỒ THỪA ĐẤT TỶ LỆ 1:300



6. BẢNG KÊ TỌA ĐỘ VN2000

SH GT	X(m)	Y(m)	Cạnh(m)
1	2329819.700	598618.450	12.55
2	2329807.160	598618.050	8.70
3	2329804.870	598609.660	16.80
4	2329800.280	598593.500	3.58
5	2329799.488	598590.005	18.90
6	2329818.390	598589.600	28.88
1	2329819.700	598618.450	
6	2329799.488	598590.005	18.90
5	2329818.390	598589.600	13.24
8	2329805.390	598587.090	6.40
7	2329799.100	598588.280	1.77
6	2329799.488	598590.005	1.77

7. Hồ sơ này chỉ có giá trị xác định hiện trạng thửa đất, không xác nhận quyền sử dụng đất
 8. Ranh giới do chủ sử dụng đất chỉ dẫn và chịu trách nhiệm

CHỦ SỬ DỤNG ĐẤT

Car Huỳnh

NGUYỄN ĐÌNH LẬP NGUYỄN THỊ HƯƠNG

PHỤ TRÁCH KỸ THUẬT

Trần Văn Sang

TRẦN VĂN SANG

Ngày 12 tháng 02 năm 2025
CÔNG TY CỔ PHẦN ĐO ĐẠC VÀ TƯ VẤN THIẾT KẾ
ĐÔNG THẮNG LONG

